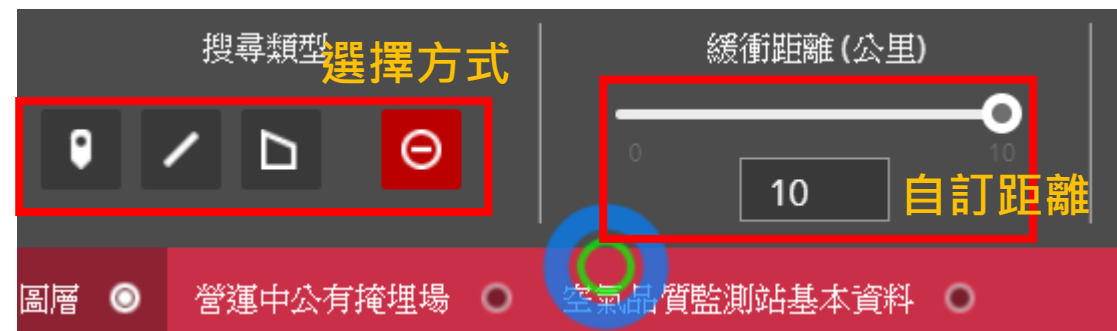


環境事件空間搜尋與評估版型

- 樣版功能：提供自訂範圍之空間分析之工具與成果。
- 使用前提：圖資需具備可搜尋的位置(點線面皆可)。
- 使用工具：可於「圖資工具 widget 元件庫」自行選擇此工具，或於此介面使用。
- 備註：-



輸入[121.4321,23.5432] 或 [北市]



環境評估

搜尋地圖上的地址或位置

雲林縣崙背鄉 輸入位置

顯示 9 公里 中的結果

0 環域範圍 20

營運中公有掩埋場

涵蓋點位距離

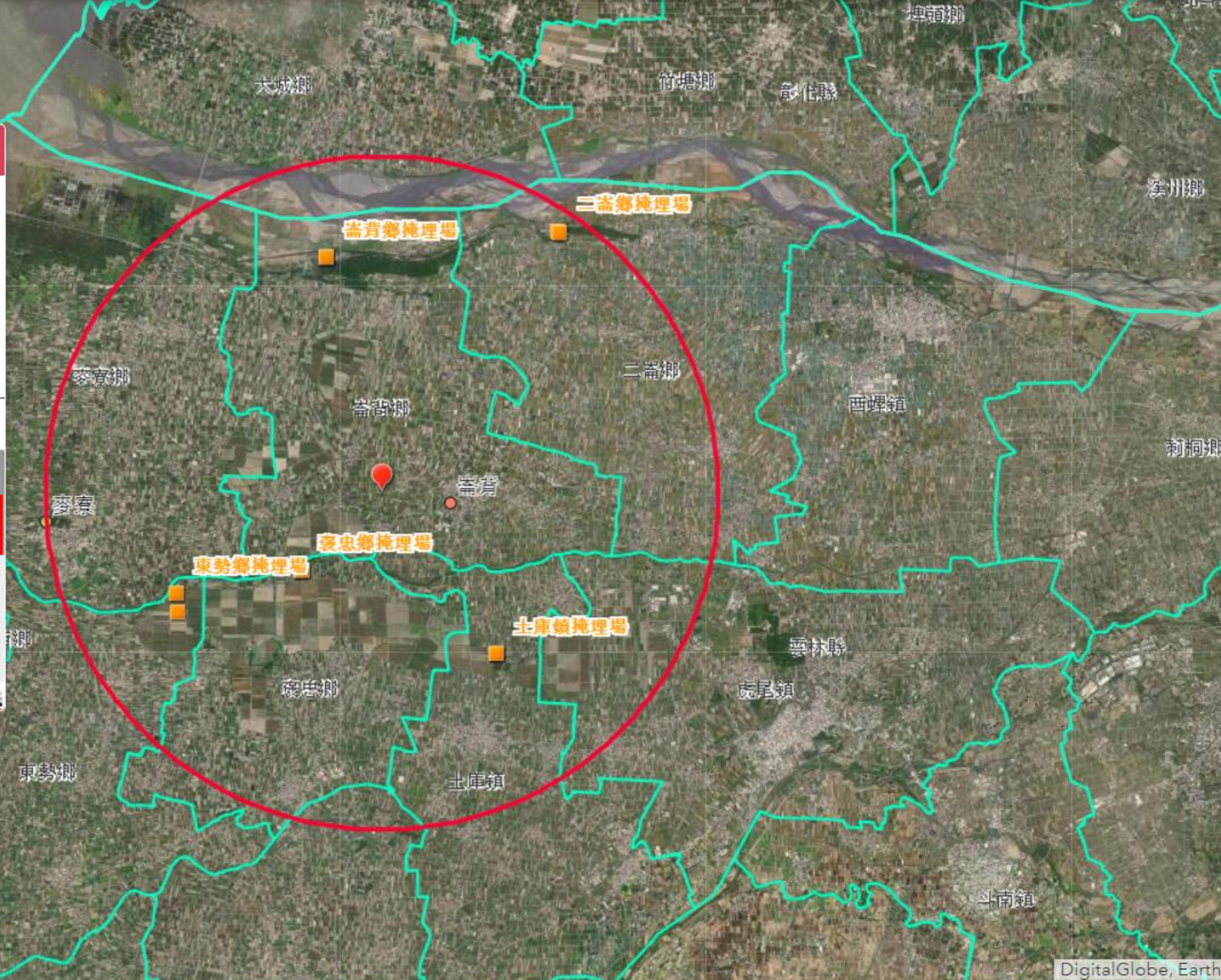
營運中公有掩埋場: 褒忠鄉掩埋場 2.99 km

營運中公有掩埋場: 褒忠鄉衛生掩埋場 2.99 km

營運中公有掩埋場: 土庫鎮衛生掩埋場 5.25 km

營運中公有掩埋場: 土庫鎮掩埋場 5.27 km

營運中公有掩埋場: 斗南鎮掩埋場 6.12 km



4km

120.185769 23.652689 度

DigitalGlobe, Earth

化學物質擴散模擬

根據緊急應變指南 2016

洩露位置 (DD)
23.763026N 120.335458E

材料
1163 | 1,1-Dimethylhydrazine

洩露大小 顯示防火隔離區
小 **擴散參數設定**

風向 (吹向) 洩露時間
45.0 天

建立區域 清除

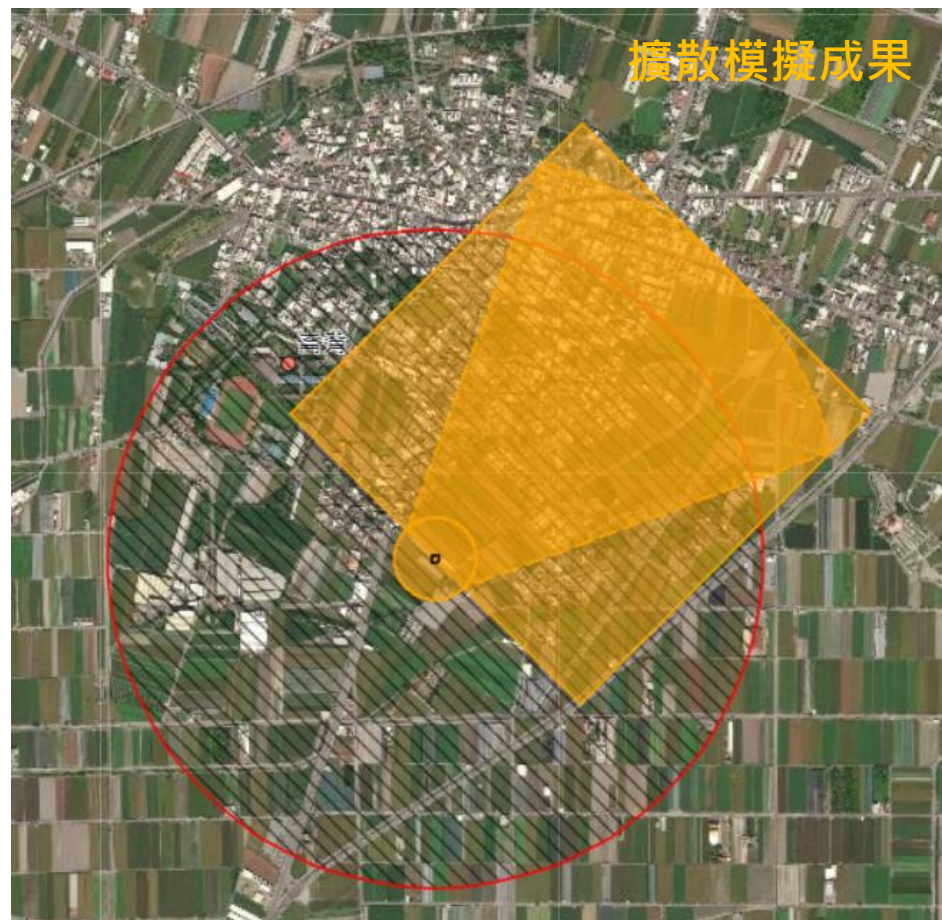
指定地圖點位

選擇化學物質

材料

- 1163 | 1,1-Dimethylhydrazine
- 1051 | AC (Weaponized Hydrogen cyanide)
- 1541 | Acetone cyanohydrin, stabilized (when spilled in water)
- 1716 | Acetyl bromide (when spilled in water)

化學物質項目清單



各類範圍自訂

化學物質擴散模擬

設定

- > 洩露位置
- > 初始隔離區
- > 保護行動區域
- > 順風區
- > 防火隔離區
- > BLEVE 隔離區域